

Leitungswagen

Weitere Produktinformationen
auf Anfrage für:

- Stromschienen
- Stromabnehmer
- Isolatoren
- Kunststoff- und Neoprene-Leitungen
- Anschlusskästen
- Leitungstrommeln
- Funkfernsteuerungen
- Kollisionsschutz-Anlagen



Einsteinstr. 7a
59 423 Unna

Tel.: 02303 / 96 26 47
FAX: 02303 / 98 65 568
info@bewa-vertrieb.de

**Leitungswagen
für I-Laufschienen**



Die nachstehend abgebildeten Leitungswagen entsprechen in den Abmessungen den Leitungs-Auflagen und Leitungs-Klemmen den Leitungswagen Type K 511-K 517

Der Fahrwerksrahmen ist bei diesen Leitungswagen jedoch bedeutend stabiler ausgeführt, so dass sich diese Wagen besonders für stark beanspruchte Anlagen bestens eignen.

E-Zug und Leitungswagen können auf demselben Träger verfahren werden, so dass die Installation einer besonderen Laufschiene für die Leitungswagen entfällt.

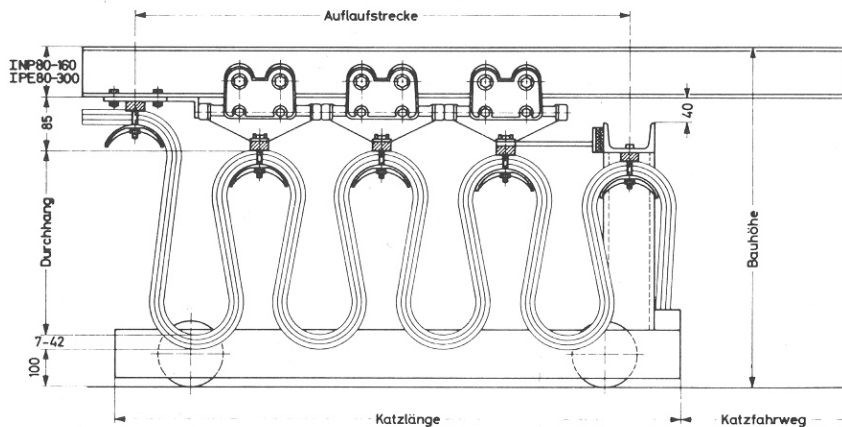
Voraussetzung hierbei ist, dass eine genügend lange Auflaufstrecke zur Verfügung steht..

Technische Daten

Laufschiene:	1 NP 80-160 Normal-Profil 1 PE 80-200 Europa-Profil Stahlqualität : St. 50
Abstand der Aufhängungen	2,5 - 3 m
Tragfähigkeit des Wagens	max. 50 kg
max. zulässige Leitungen:	Flachleitungen bis 30 mm Stärke
max. Klemmendurchlass:	35 x 97 mm (Höhe x Breite)
Laufrollen:	Laufrollen aus gehärtetem Stahl, Präz.-Kugellagern, staub- und spritzwassergeschützt. Temperaturbeständigkeit des Lagerfettes: -30°C bis +125 °C
Leitungsbefestigung:	Durch Neoprene-Klemmleiste
Werkstoff:	Wagenoberteil und -unterteil sowie Leitungsaufgabe aus Stahl verzinkt. Sämtliche Schrauben sind verzinkt.
Verwendung:	Die in dieser Liste abgebildeten Leitungswagen eignen sich besonders für solche Anlagen, bei welchen der Fahrbahnträger der Katze gleichzeitig als Laufschiene für den Leitungswagen verwendet werden soll. Hierbei muss auf eine genügend große Auflaufstrecke (Summe der Wagenlängen) geachtet werden.

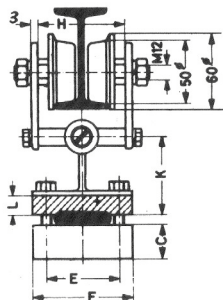
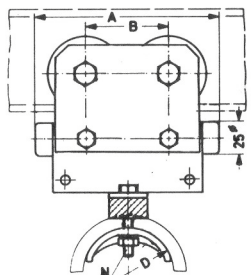
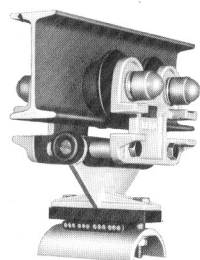
Für jede Anlage werden benötigt:

- 1) Die entsprechende Wagenstückzahl
- 2) 1 Endklemme für die Laufschiene
- 3) 1 Endklemme für den Katz-Ausleger
- 4) 1 Pufferverlängerung



Leitungswagen
für Flachleitungen
Type KT 611 – KT 619

Type KT spk.

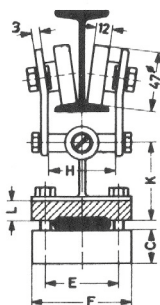
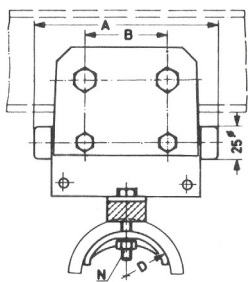
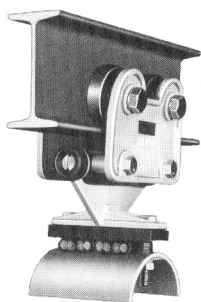


Laufschiene

I NP	H
80	70
100	78
120	86
140	94
160	102

mit Spurkranzlaufrolle für Normalprofile (NP)

L. Nr.	maximal zul. Ltg.-Stärke mm	max. Klemmendurchlass in mm Höhe x Breite	A	B	C	D	E	F	K	L	N	Kg/St.
KT spk. 611	8,75	35 x 59	145	70	25	70	68	90	55	10	M 8	2,48
KT spk. 613	12	21 x 59	145	70	36	100	68	90	55	10	M 8	2,48
KT spk. 614	12	42 x 59	195	70	36	100	68	90	55	10	M 8	2,58
KT spk. 615	14,2	26 x 59	195	70	51	140	68	90	55	10	M 8	2,68
KT spk. 617	16,9	35 x 97	235	145	65	160	110	138	70	20	M 12	3,18
KT spk. 618	21,5	35 x 97	295	190	90	215	110	138	70	20	M 12	3,60
KT spk. 619	30	35 x 97	380	230	120	300	110	138	70	20	M 12	4,10



Laufschiene

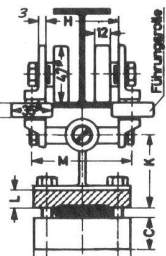
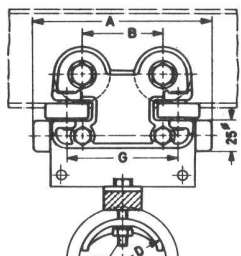
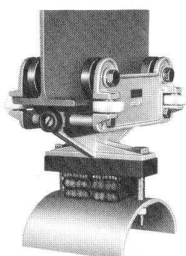
I NP	H
80	53
100	61
120	69
140	77
160	85

Type KZ zyl.

mit zylindrischen Laufrollen für Normalprofile (NP)

L. Nr.	maximal zul. Ltg.-Stärke mm	max. Klemmendurchlass in mm Höhe x Breite	A	B	C	D	E	F	K	L	N	Kg/St.
KT zyl. 611	8,75	35 x 59	145	70	25	70	68	90	55	10	M 8	2,48
KT zyl. 613	12	21 x 59	145	70	36	100	68	90	55	10	M 8	2,48
KT zyl. 614	12	42 x 59	195	70	36	100	68	90	55	10	M 8	2,58
KT zyl. 615	14,2	26 x 59	195	70	51	140	68	90	55	10	M 8	2,68
KT zyl. 617	16,9	35 x 97	235	145	65	160	110	138	70	20	M 12	3,18
KT zyl. 618	21,5	35 x 97	295	190	90	215	110	138	70	20	M 12	3,60
KT zyl. 619	30	35 x 97	380	230	120	300	110	138	70	20	M 12	4,10

*auf Wunsch geräuschgedämpft durch Polyurethan umspritzte Laufrollen.



Laufschiene

I PE	H	M
80	58	83
100	67	92
120	76	101
140	85	110

Type KT eur.