

Leitungswagen

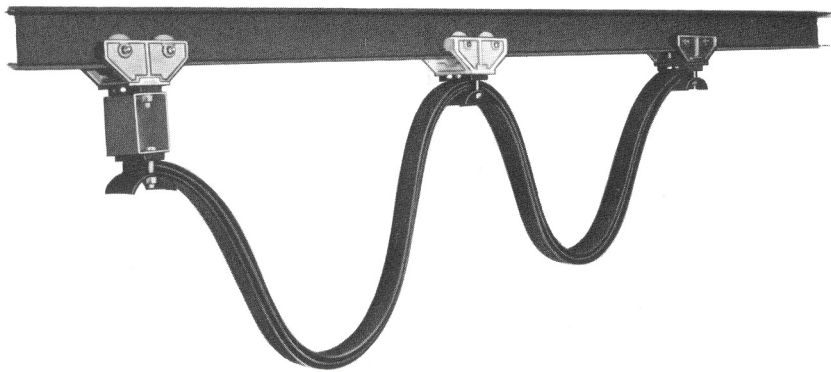
Weitere Produktinformationen
auf Anfrage für:

- Stromschienen
- Stromabnehmer
- Isolatoren
- Kunststoff- und Neoprene-Leitungen
- Anschlusskästen
- Leitungstrommeln
- Funkfernsteuerungen
- Kollisionsschutz-Anlagen



Einsteinstr. 7a
59 423 Unna

Tel.: 02303 / 96 26 47
FAX: 02303 / 98 65 568
info@bewa-vertrieb.de



Die nachstehend abgebildeten Leitungswagen entsprechen in den Abmessungen der Leitungs-Auflagen und Leitungsklemmen den Leitungswagen Type K 272 – 277

Der Fahrwerksrahmen ist bei diesen Leitungswagen jedoch bedeutend stabiler ausgeführt, so dass sich diese Wagen besonders für stark beanspruchte Anlagen bestens eignen.

E-Zug und Leitungswagen können auf demselben Träger verfahren werden, so dass die Installation einer besonderen Laufschiene für die Leitungswagen entfällt.

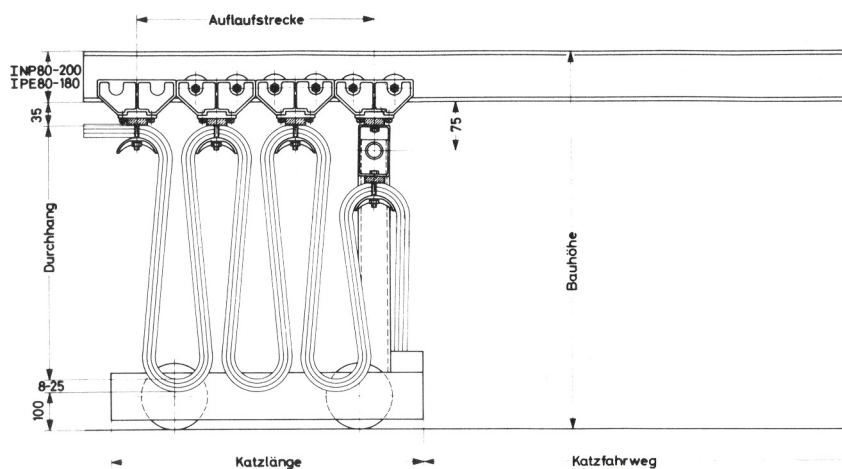
Voraussetzung hierbei ist, dass eine genügend lange Auflaufstrecke zur Verfügung steht.

Technische Daten

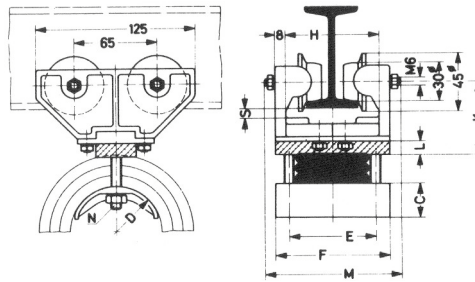
Laufschiene:	I NP 80 - 200 Normal-Profil I PE 80 – 180 Europa-Profil Stahlqualität: St 50
Abstand der Aufhängungen:	2,5 – 3 m
Tragfähigkeit des Wagens:	max. 20 kg
max. zulässige Leitungen:	Flachleitungen bis 10,1 mm Stärke
max. Klemmendurchlass:	25 x 59 mm (Höhe x Breite)
Laufrollen:	Polyäthylen, Achsen aus V4A Gleitlagerung
Leitungsbefestigung:	durch Neoprene-Klemmleiste.
Werkstoff:	Wagenoberteil sowie die Halteplatte und Auflage aus Polyamid B. Sämtliche Schrauben sind verzinkt.
Verwendung:	Die in dieser Liste abgebildeten Leitungswagen eignen sich besonders für solche Anlagen, bei welchen der Fahrbahnträger der Katze gleichzeitig als Laufschiene für den Leitungswagen verwendet werden soll. Hierbei muss auf eine genügend große Auflaufstrecke (Summe aller Wagenlängen) geachtet werden.

Für jede Anlage werden benötigt:

- 1) Die entsprechende Wagenstückzahl
- 2) 1 Endklemme für die Laufschiene
- 3) 1 Endklemme für den Katz-Ausleger



**Leitungswagen
für Flachleitung
Type KT 472 - 477**



Laufschienen

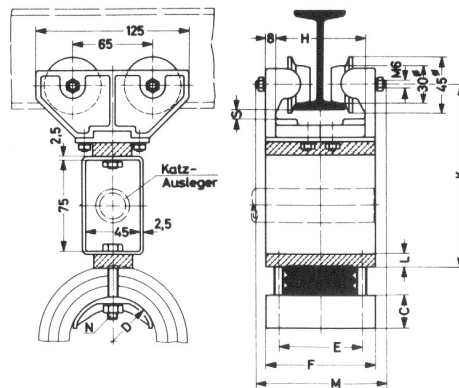
I NP	H	M	S	I PE	H	M	S
80	74	104	9	80	81	111	8
100	82	112	9	100	90	120	8
120	90	120	8	120	99	129	7
140	98	128	7	140	108	138	7
160	106	136	6	160	117	147	6
180	114	144	5	180	126	156	5
200	122	152	4				

L. Nr.	maximal zulässige Leitungs-Stärke mm	maximaler Klemmdurchlass in mm Höhe x Breite	C	D	E	F	K	L	N	kg/St.
KT 472	8,75	8 x 21	25	70	28	45	54	6	M 6	0,37
KT 473	8,75	8 x 59	25	70	68	90	58	10	M 8	0,40
KT 475	8,75	25 x 59	25	70	68	90	58	10	M 8	0,41
KT 477	12	12 x 59	36	100	68	90	58	10	M 8	0,49

**Endklemmen
für Leitungswagen
Type KT 472 - 477**

Die Endklemme wird durch einen Rohr-Ausleger von ca. 35 mm Ø, welcher lose in das zwischen Wagenoberteil und Leitungsauflage verschraubte Vierkant-Rohr eingreift, mit der Katze verbunden.

Bei der Montage bitten wir darauf zu achten, dass sich der Rohr-Ausleger auf der waagerechten Mittelachse des Vierkantrohres frei bewegen kann.



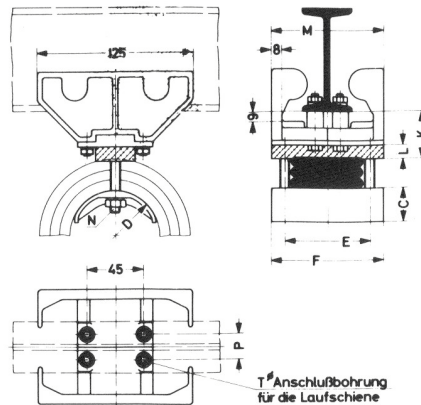
Laufschienen

I NP	H	M	S	I PE	H	M	S
80	74	104	9	80	81	111	8
100	82	112	9	100	90	120	8
120	90	120	8	120	99	129	7
140	98	128	7	140	108	138	7
160	106	136	6	160	117	147	6
180	114	144	5	180	126	156	5
200	122	152	4				

L. Nr.	für Leitungswagen L. Nr.	C	D	E	F	K	L	N	kg/St.
EA 472	KT 472	25	70	28	45	144	6	M 6	0,84
EA 473	KT 473	25	70	68	90	148	10	M 8	0,87
EA 475	KT 475	25	70	68	90	148	10	M 8	0,89
EA 477	KT 477	36	100	68	90	148	10	M 8	0,97

**Endklemmen
für Leitungswagen
Type KT 472 - 477**

Durch die Endpunktbefestigung der Schlepleitungseinrichtung wird eine Endklemme benötigt, die am Ende der Auflaufstrecke an der Laufschiene befestigt wird.



Laufschienen

I NP	M	P	I PE	M	P
80	92	22	80	97	27
100	98	28	100	106	36
120	106	36	120	115	45
140	114	44	140	124	54
160	122	52	160	133	63
180	130	60	180	142	72
200	138	68			

L. Nr.	für Leitungswagen L. Nr.	C	D	E	F	K	L	N	T Ø	kg/St.
EL 472	KT 472	25	70	28	45	28	6	M 6	7	0,25
EL 473	KT 473	25	70	68	90	32	10	M 8	9	0,28
EL 475	KT 475	25	70	68	90	32	10	M 8	9	0,29
EL 477	KT 477	36	100	68	90	32	10	M 8	9	0,38

